

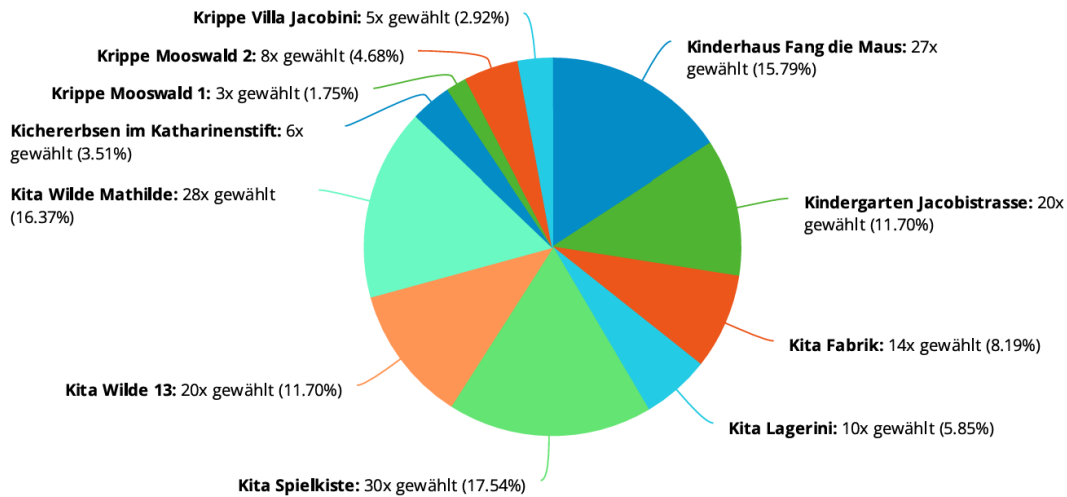
Gesamtauswertung Befragung Kinderhausinitiative 2025

Allgemeine Angaben

A1

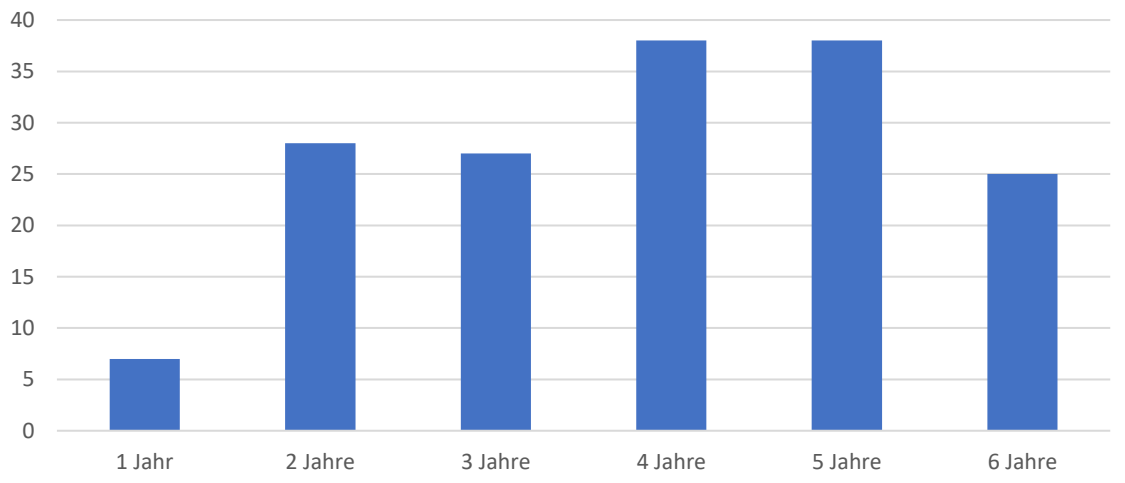
Mein Kind besucht folgende Einrichtung der Kinderhausinitiative

Anzahl Antworten: 171



Alter meines Kindes, das aktuell die Einrichtung der Kinderhausinitiative besucht

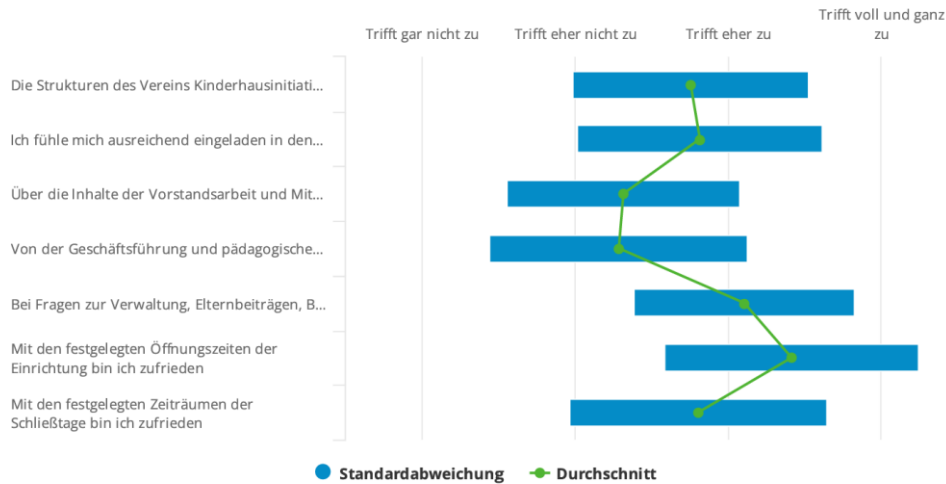
Anzahl Antworten: 163



1 Jahr (N=7), 2 Jahre (N=28), 3 Jahre (N=27), 4 Jahre (N=38), 5 Jahre (N=38), 6 Jahre (N=25)

Angaben zur Zusammenarbeit mit dem Träger

Darstellung als Range-Chart



Über die Zusammenarbeit mit dem Träger habe ich noch zusätzliche Anmerkungen:

Anzahl Antworten (N): 30

Kommunikation mit Träger:

- Struktur unklar / Träger wirkt unorganisiert / Verantwortlichkeiten unklar (N=5)
- Wünsch nach mehr Transparenz (N=3)
- Feedback System ausbaufähig (N=3)
- Wenig Kommunikation zwischen Träger und Eltern (N=3)
- Keine Berührungspunkte mit Träger (N=2)

Krankheit / Krankheitsvertretung / Schließung wegen Krankheit:

- Unzufriedenheit über Krankheitsausfällen (N=6)
- Krankheitstage sollen vom Träger kompensiert werden (N=1)

Schließtage:

- Unzufriedenheit mit Planung von Schließtage (N=4)
- Sommer Schließtage finden zu spät statt (N=3)
- Es sind zu viele Schließtage (N=3)
- Planungstag (1 Tag nach Freien) ist ungünstig (N=2)
- Zufrieden mit Schließtage (N=1)

Sonstiges:

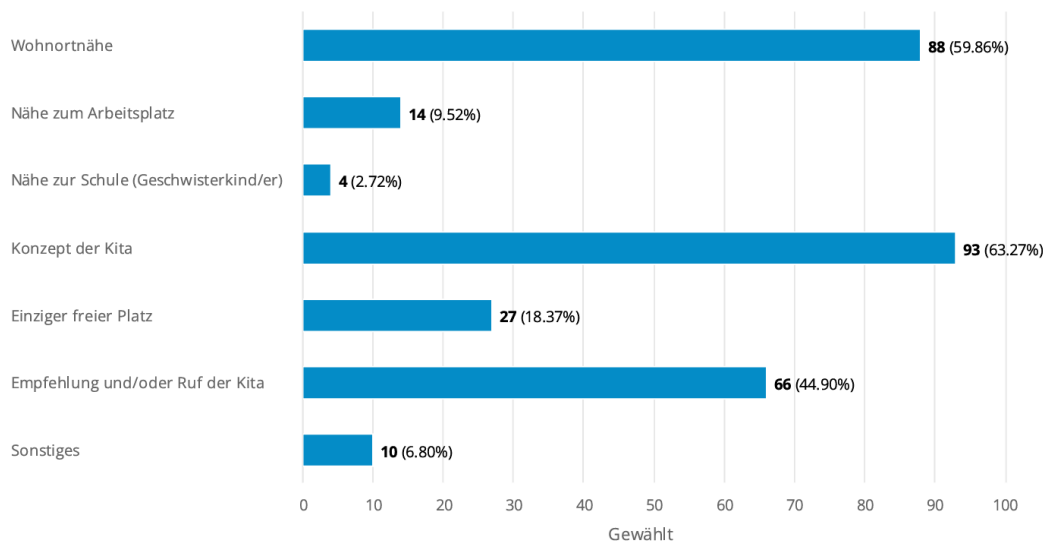
- Wünsch nach Kommunikation zwischen Kitas (N=1)
- Längerer Öffnungszeiten gewünscht (N=1)
- Mitgliederversammlung ist für alleinerziehende Familien schwer zugänglich (N=1)

Angaben zur Zusammenarbeit mit der Einrichtung

C1 Grundlegende Angaben

Warum haben Sie die jeweilige Einrichtung für Ihr Kind ausgewählt?

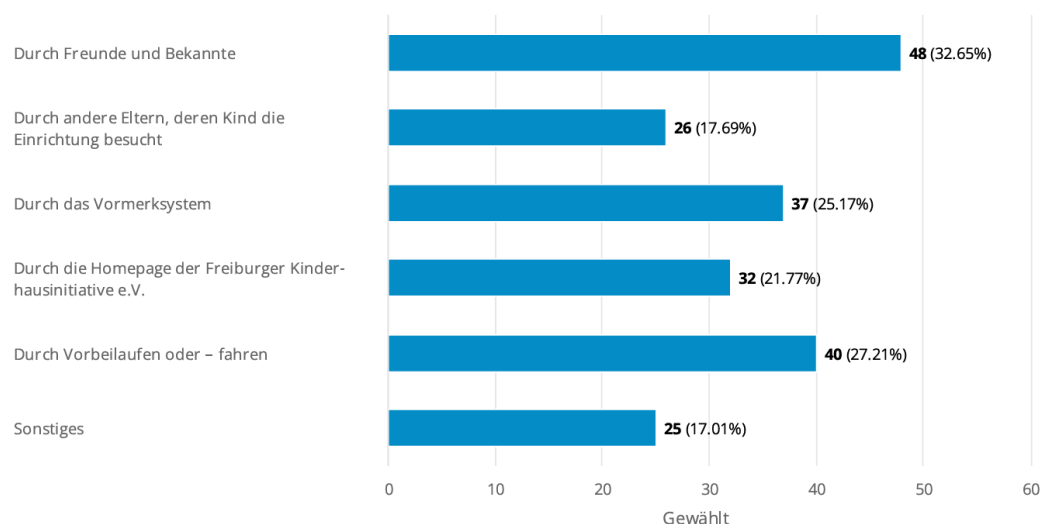
Anzahl Antworten: 147



Sonstiges (N=7):
Konzept (N=2), Angebote (N=2), Kleine Einrichtung (N=1), Geschwister (N=1), Keine Kirchliche Träger (N=1)

Wie sind Sie auf die Kita aufmerksam geworden?

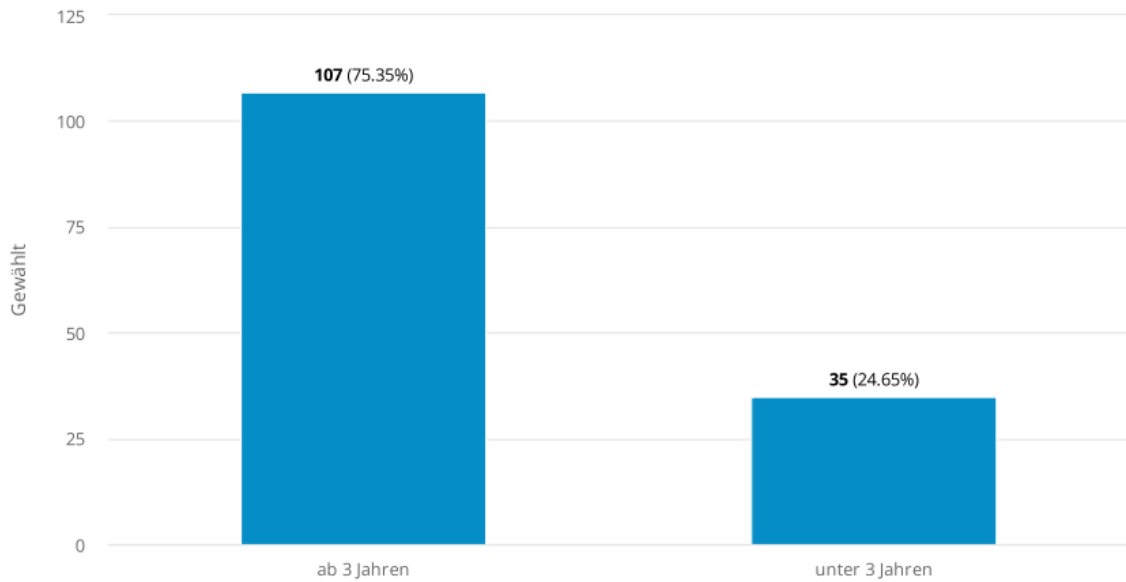
Anzahl Antworten: 147



Sonstiges (N=18):
Selber Recherchieren (N=6), Geschwisterkinder (N=4), Interne Wechsel von Kinderhauslni Krippe zur Kinderhauslni Kindergarten (N=2), Stadt Freiburg (N=2), Mitarbeiter*innen (N=2), Empfehlung (N=1), Einzigster freier Platz spontan (N=1)

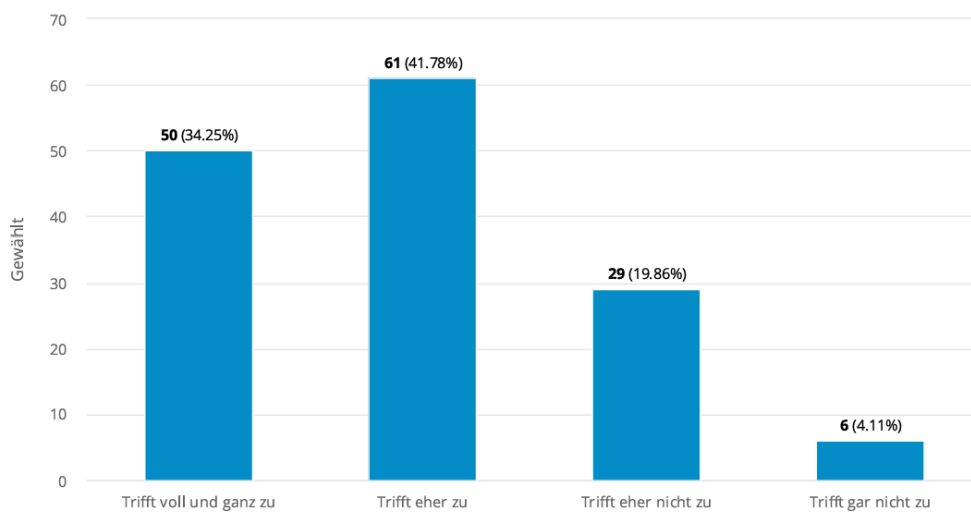
Mein Kind besucht eine Einrichtung...

Anzahl Antworten: 142



Die Räumlichkeiten bieten Anregung und Impulse und sind schön gestaltet

Anzahl Antworten: 146



C2	Pädagogische Arbeit
A.	<i>Konzeption in der Einrichtung und Arbeit mit dem Kind</i>

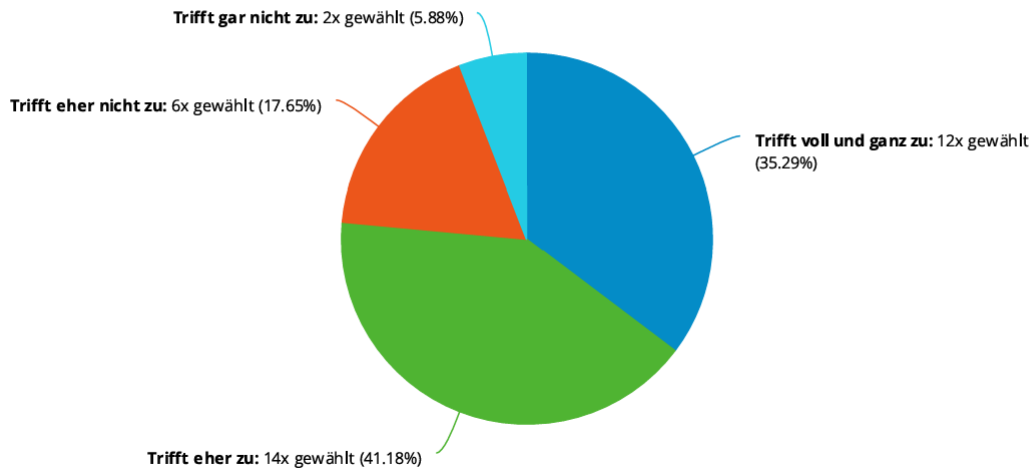
Darstellung als Range-Chart



Unter 3 Jahren:

Mein Kind wird gut auf den Wechsel in den Kindergarten vorbereitet

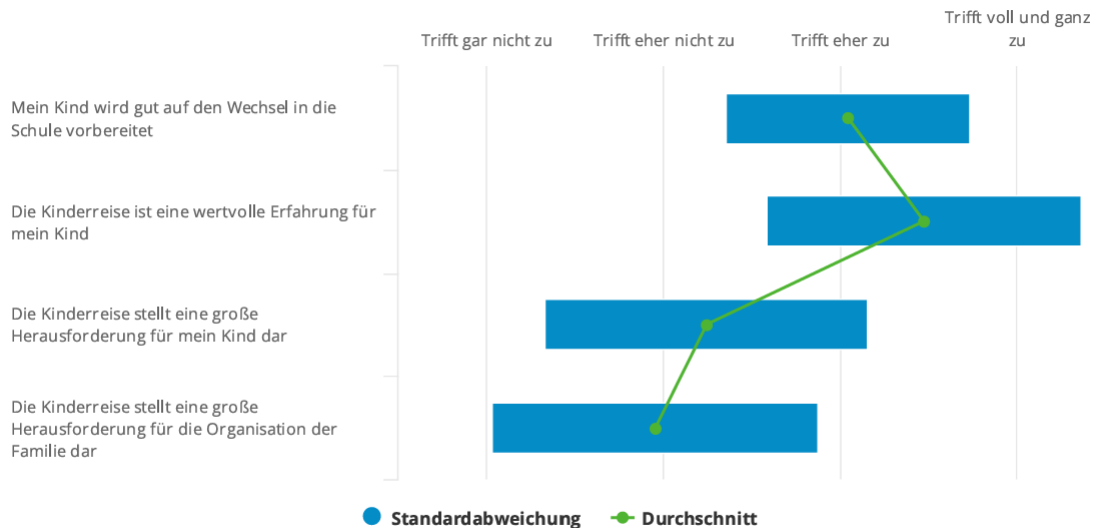
Anzahl Antworten: 34



Ab 3 Jahren:

Mein Kind wird gut auf den Wechsel in die Schule vorbereitet

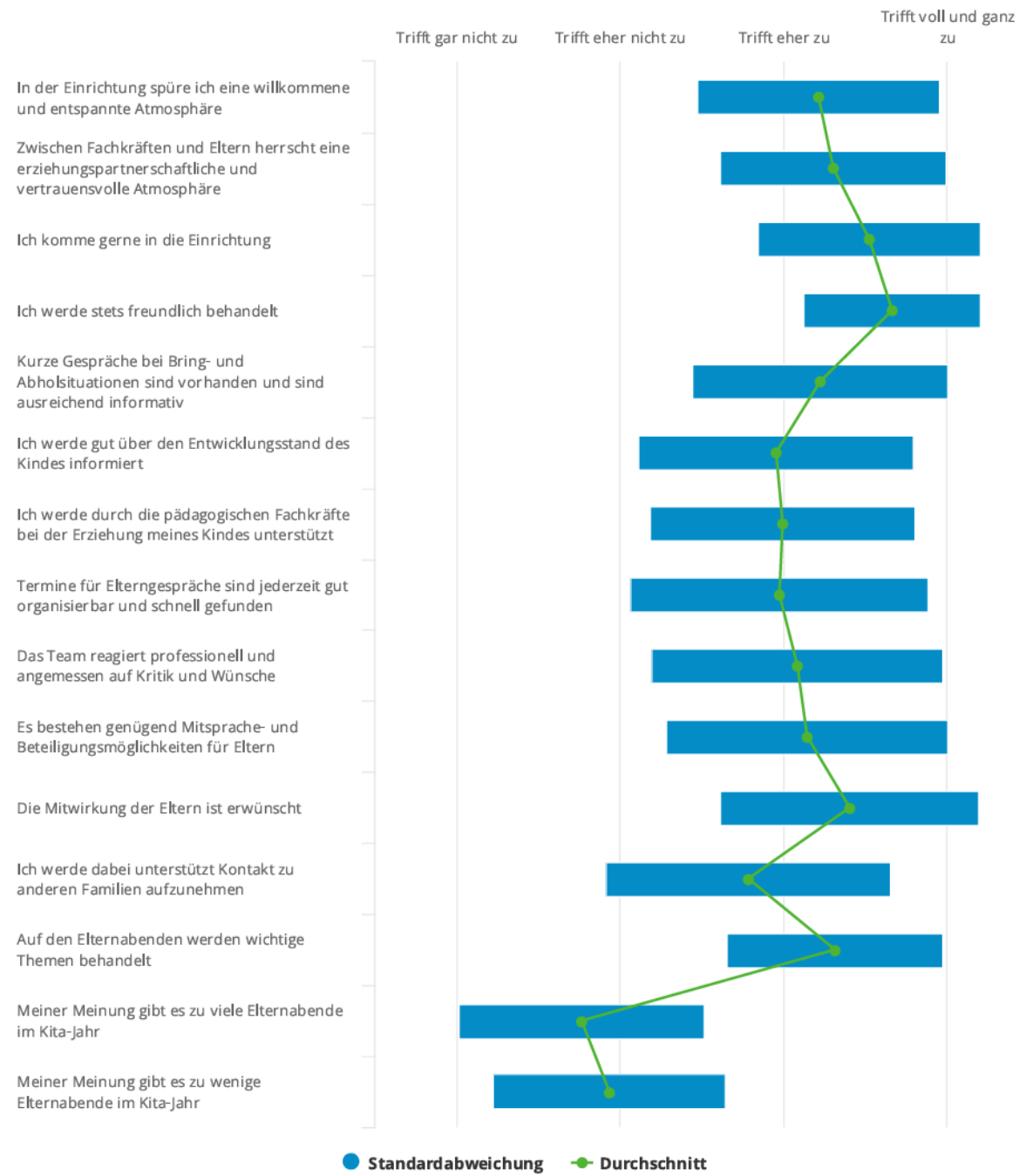
Darstellung



als Range-Chart

B. Elternarbeit und Erziehungspartnerschaft

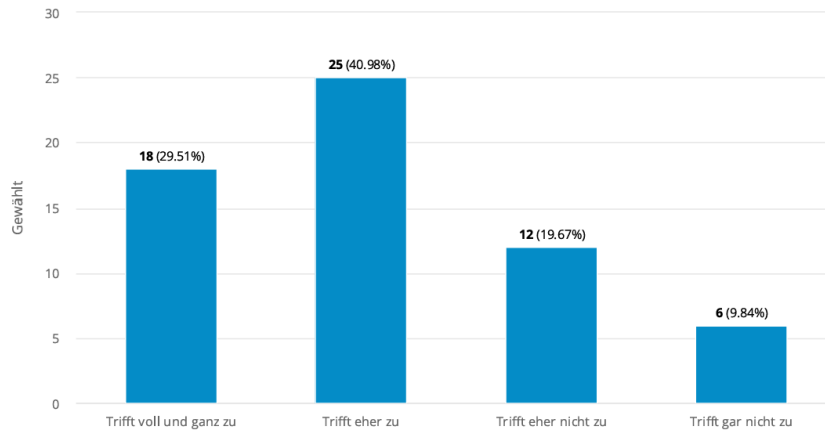
Darstellung als Range-Chart



In Ihrer Einrichtung wird **von den Eltern gekocht**

Ich halte den Aufwand, der mir durch das Kochen in der Kita entsteht, für angemessen

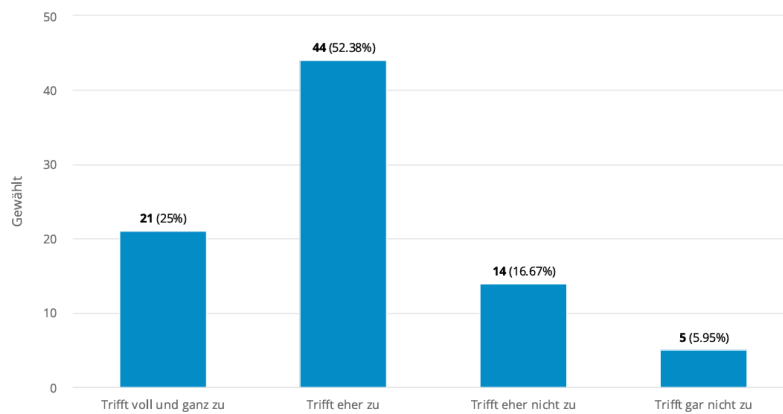
Anzahl Antworten: 61



Ihre Einrichtung wird **von einem Caterer beliefert**

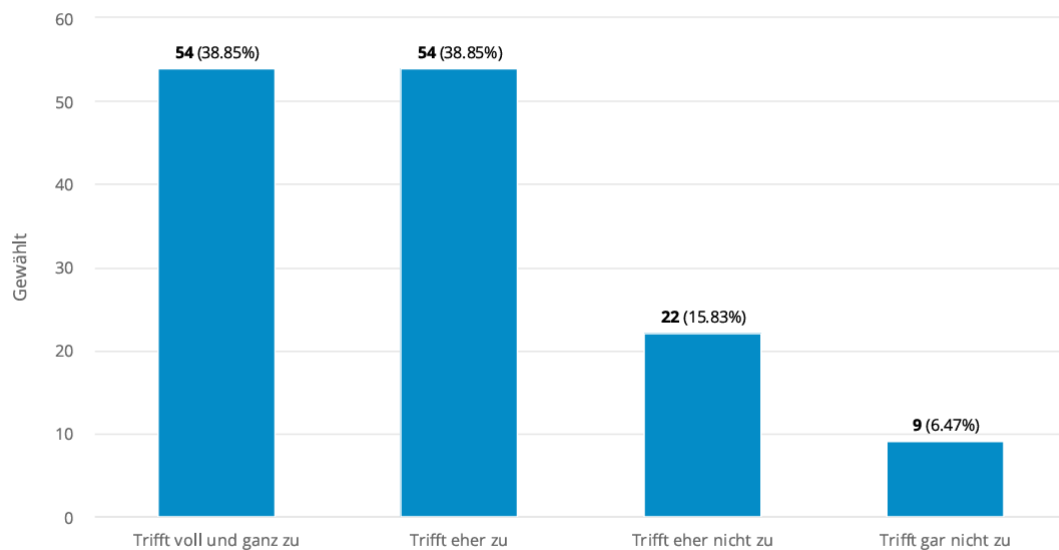
Mit der Qualität des gelieferten Essens bin ich zufrieden

Anzahl Antworten: 84



Ich kann die Einrichtung uneingeschränkt weiterempfehlen

Anzahl Antworten: 139



Wie ist der Gesamteindruck von der Kita?

Anzahl Antworten: 143

