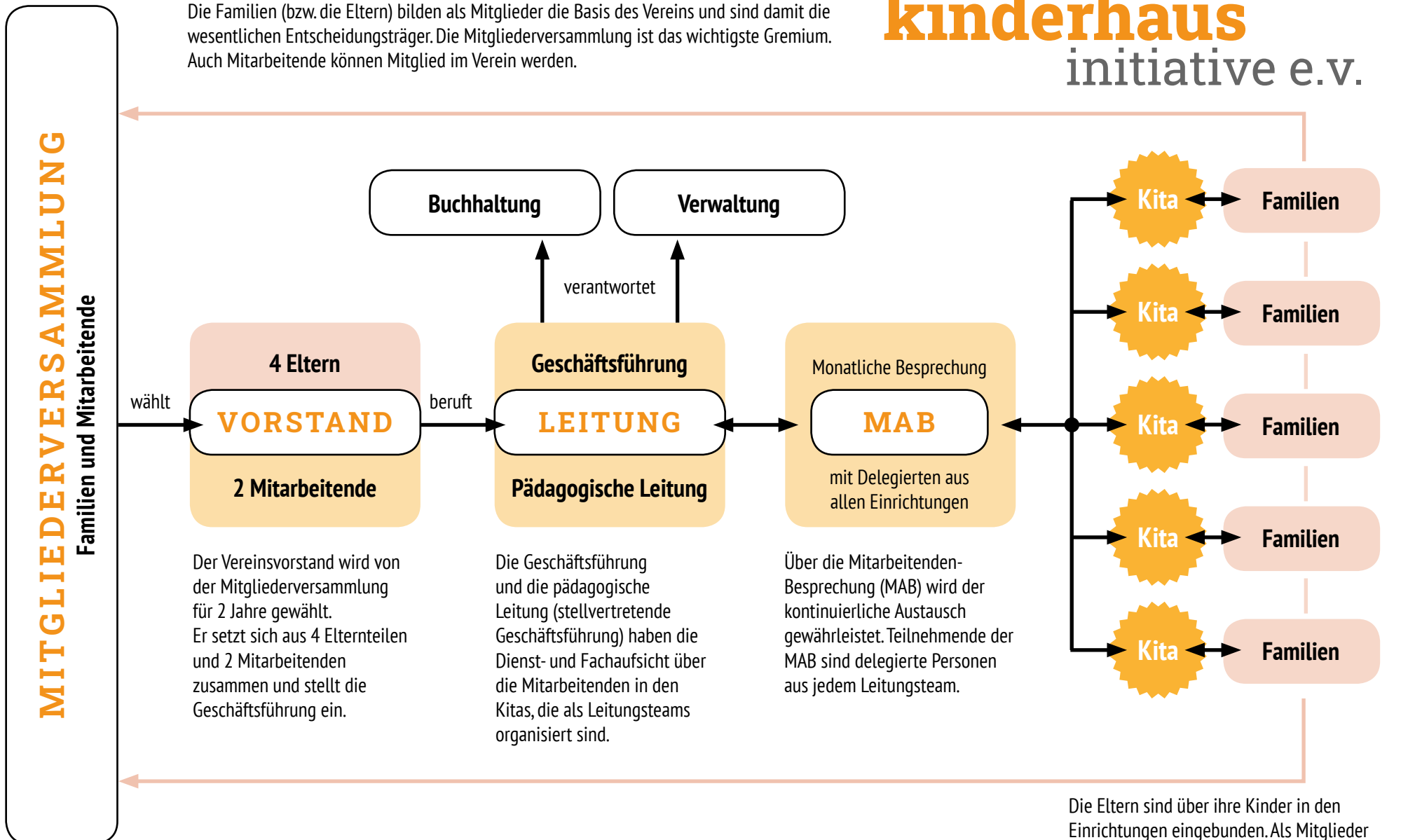


# freiburger kinderhaus initiative e.v.

Die Familien (bzw. die Eltern) bilden als Mitglieder die Basis des Vereins und sind damit die wesentlichen Entscheidungsträger. Die Mitgliederversammlung ist das wichtigste Gremium. Auch Mitarbeitende können Mitglied im Verein werden.



Die Eltern sind über ihre Kinder in den Einrichtungen eingebunden. Als Mitglieder bestimmen sie über das Geschehen im Verein.